

CACHAGUA II



conéctate con la esencia de Cachagua

En la calle Federico Kohnenkampff nace Cachagua II, un conjunto de dos casas emplazado a pasos de los principales atractivos del balneario.

Inspirado en la dimensión de la vida de Cachagua, un lugar en el que conjugan campo y playa; lluvia, sol y viento; un entorno caminable y tranquilo de atractivos naturales y vida social ideales para una experiencia de descanso y pasatiempo familiar.

Te invitamos a vivir Cachagua desde su interior.



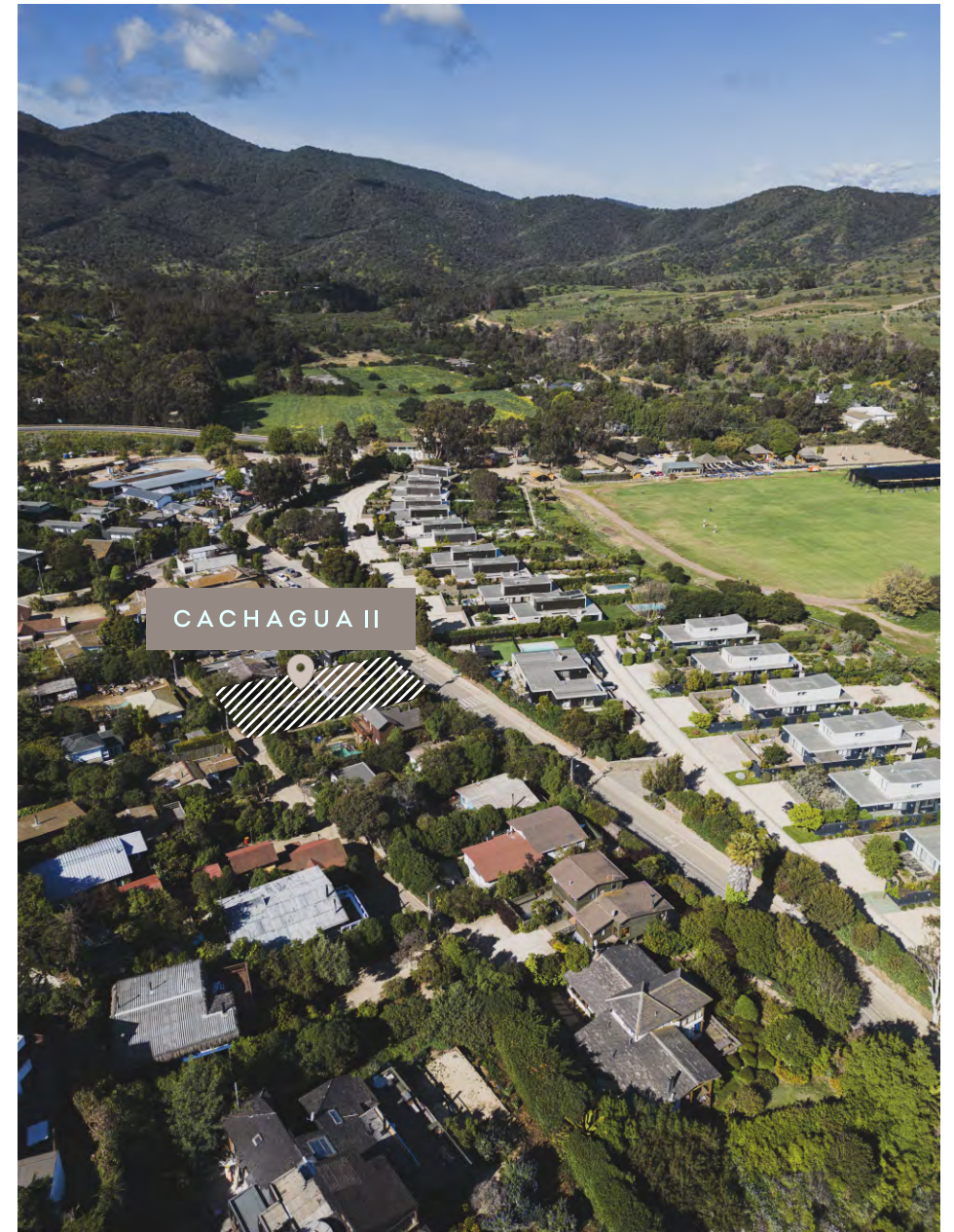




CONDominio
CACHAGUA II

LA UBICACIÓN

&
CONTEXTO



entorno cercano

MINUTOS A PIE

LUGAR	MIN
Playa Grande	8
Club Ecuestre	2
Medialuna	2
Café La Pesebrera	2
Almacén Lo Vásquez	12
Club de Golf	14
Parque Aguas Claras	15



CONDominio
CACHAGUA II

EL CONJUNTO

LAS DOS
CASAS

las dos casas

VISTA FRONTAL
calle Nueva



PROGRAMA

4 dormitorios
4 baños

CASAS

Interior: 162 mts²
Terraza mirador: 74 mts²

TERRENOS

257 - 266
mts²

INCLUIDOS

Iluminación
Equipamiento integrado

DIRECCIÓN

Federico
Kohnenkampf 141

ENTREGA

Segundo semestre
2024

ESTADO

Venta en
blanco



VISTA LATERAL
calle Federico Kohnenkamp

CONDOMINIO
CACHAGUA II

EL CONJUNTO

LAS DOS
CASAS



VISTA ESQUINA
calle Federico Kohnenkamp

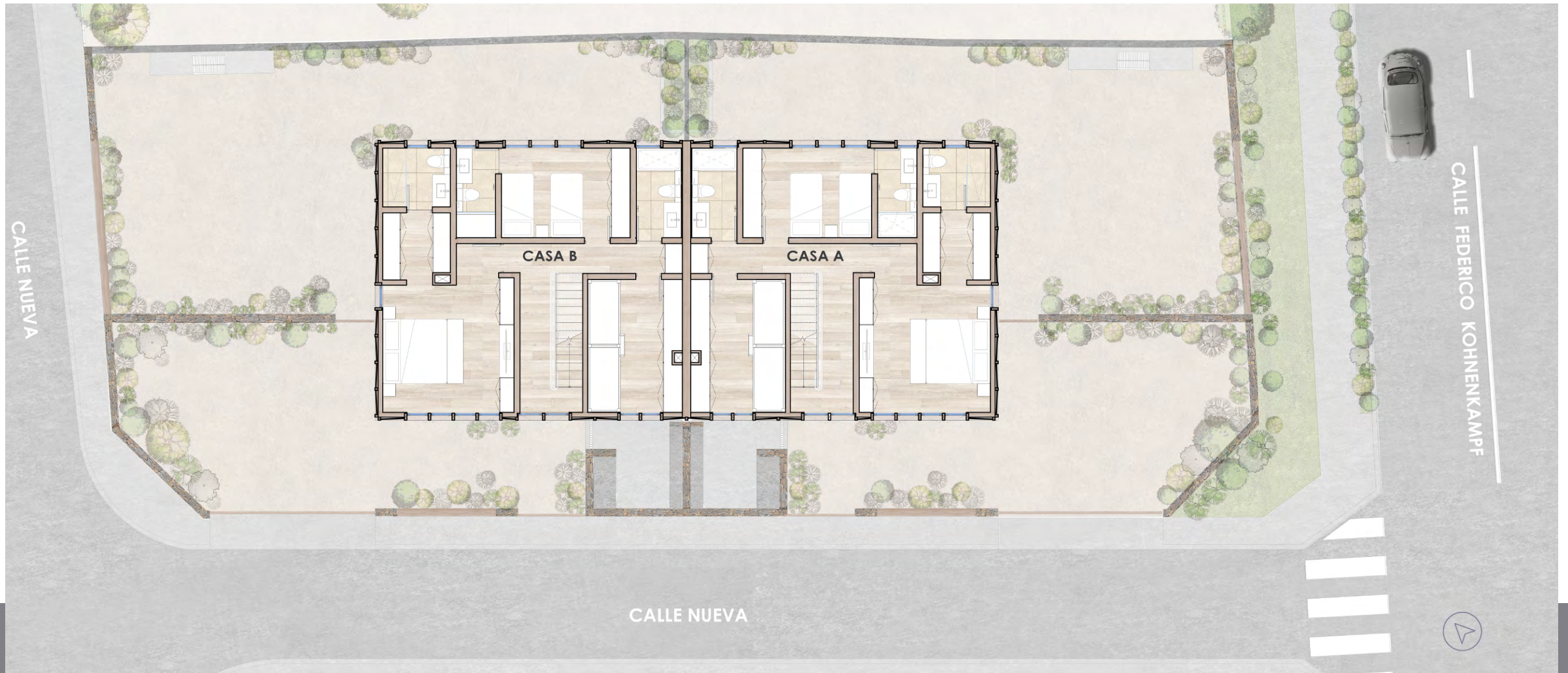


VISTA ESQUINA
calle Nueva

PLANTA PRIMER PISO



PLANTA SEGUNDO PISO



espacialidad y atmósfera

Espacios eficientes pensados en la vida de playa, lugares que priorizan la comodidad y el descanso a través de un cuidado estilo; relajado y playero.

Arquitectura desarrollada por la oficina PAR Arquitectos en donde predomina la calidad de los materiales nobles en tonos neutros que se arraigan a la paleta del lugar y dan cuenta de ambientes con un sello de calidez y buen diseño.

Cada casa integra un patio jardín en el primer piso, con un paisajismo de bajo consumo desarrollado por Taibi Addi y terraza mirador en la cubierta aprovechando la interacción con la calle y las vistas a su entorno.

LIVING & COMEDOR
primer piso





LIVING & COMEDOR
primer piso



LIVING & COMEDOR
primer piso

CONDOMINIO
CACHAGUA II

LA CASA

ESPACIALIDAD &
ATMÓSFERA

PATIO JARDÍN
primer piso, casa A



CONDominio
CACHAGUA II

LA CASA

ESPACIALIDAD &
ATMÓSFERA

PATIO JARDÍN
primer piso, casa A



PATIO JARDÍN
primer piso, casa A



casa A

primer piso

SUPERFICIES PRIMER PISO

RECINTO	MT X MT	MT ²
Hall		4,8
Cocina	3,0 x 4,6	14,3
Comedor	4,0 x 3,9	15,6
Living	4,5 x 5,5	24,8
Dormitorio n°4	3,0 x 4,0	12,0
Baño n°4	1,5 x 2,4	3,6
Circulaciones	0,9 x 3,6	3,2

TOTAL PRIMER PISO 80,8 mt²

SUPERFICIES EXTERIORES

RECINTO	MT X MT	MT ²
Patio de servicio	3,0 x 3,0	9,0
Patio terraza		107,4
Patio estacionamiento		69,3

TOTAL EXTERIORES 171,6

TOTAL TERRENO 257 mt²



casa A

segundo piso

SUPERFICIES SEGUNDO PISO

RECINTO	MT X MT	MT ²
Dormitorio n°1 ppal	4,5 x 5,0	19,6
Baño n°1 ppal +WK	2,4 x 4,0	9,8
Dormitorio n°2	3,1 x 4,1	12,7
Baño n°2	1,4 x 3,1	4,4
Dormitorio n°3	3,1 x 4,5	14,3
Baño n°3	1,5 x 3,1	5,2
Circulaciones		14,3

TOTAL SEGUNDO PISO 80,8 mt²

TOTAL INTERIOR
CASA A

161,6 mt²



casa A

terrazza mirador

TOTAL TERRAZA
MIRADOR

74.1 mt²



casa B

primer piso

SUPERFICIES PRIMER PISO

RECINTO	MT X MT	MT ²
Hall		4,8
Cocina	3,0 x 4,6	14,3
Comedor	4,0 x 3,9	15,9
Living	4,5 x 5,5	25
Dormitorio n°4	3,0 x 4,0	14,0
Baño n°4	1,5 x 2,4	3,5
Circulaciones	0,9 x 3,6	3,3

TOTAL PRIMER PISO 80,8 mt²

SUPERFICIES EXTERIORES

RECINTO	MT X MT	MT ²
Patio de servicio	3,0 x 3,0	9,0
Patio terraza		107,4
Patio estacionamiento		69,3

TOTAL EXTERIORES 171,6

TOTAL TERRENO 266 mt²



casa B

segundo piso

SUPERFICIES SEGUNDO PISO

RECINTO	MT X MT	MT ²
Dormitorio n°1 ppal	4,5 x 5,0	19,6
Baño n°1 ppal +WK	2,4 x 4,0	9,8
Dormitorio n°2	3,1 x 4,1	12,7
Baño n°2	1,4 x 3,1	4,4
Dormitorio n°3	3,1 x 4,5	14,3
Baño n°3	1,5 x 3,1	5,2
Circulaciones		14,3

TOTAL SEGUNDO PISO 80,8 mt²

TOTAL INTERIOR
CASA A

161,6 mt²



casa B
terrazza mirador

TOTAL TERRAZA
MIRADOR **74.1 mt2**



sistemas inteligentes con menos emisiones de co2

Buscando integrar soluciones eficientes, innovadoras y capaces de aportar a la sostenibilidad del proyecto, Cachagua II utiliza un nuevo sistema constructivo creado por E2E, un innovador concepto con tecnología de última generación, alta precisión y amigable con el medio ambiente. Adicionalmente, incorpora como revestimiento de fachadas madera de pino modificado térmicamente (termotratado) de calidad premium de Topwood.

sobre E2E

www.e2echile.com

E2E nace como un joint venture entre dos empresas globales y líderes en sus segmentos de materiales de construcción: ARAUCO y ETEX Group. Su propósito es crear soluciones constructivas que sean un aporte en cuanto a productividad y sustentabilidad, logrando mejorar la habitabilidad de las personas.



Preciso



Automatizado



Sustentable

“Estamos creando una nueva forma de habitar, que sintonice con las nuevas generaciones. En donde las necesidades y los valores no serán las mismas de hoy”.

Este sistema, de prefabricación y montaje, cuenta con estándares internacionales, para entregar un producto sustentable que contribuya a disminuir la huella de carbono del mundo, generando menos desechos y utilizando menos transporte.

Uso de madera carbono neutral.

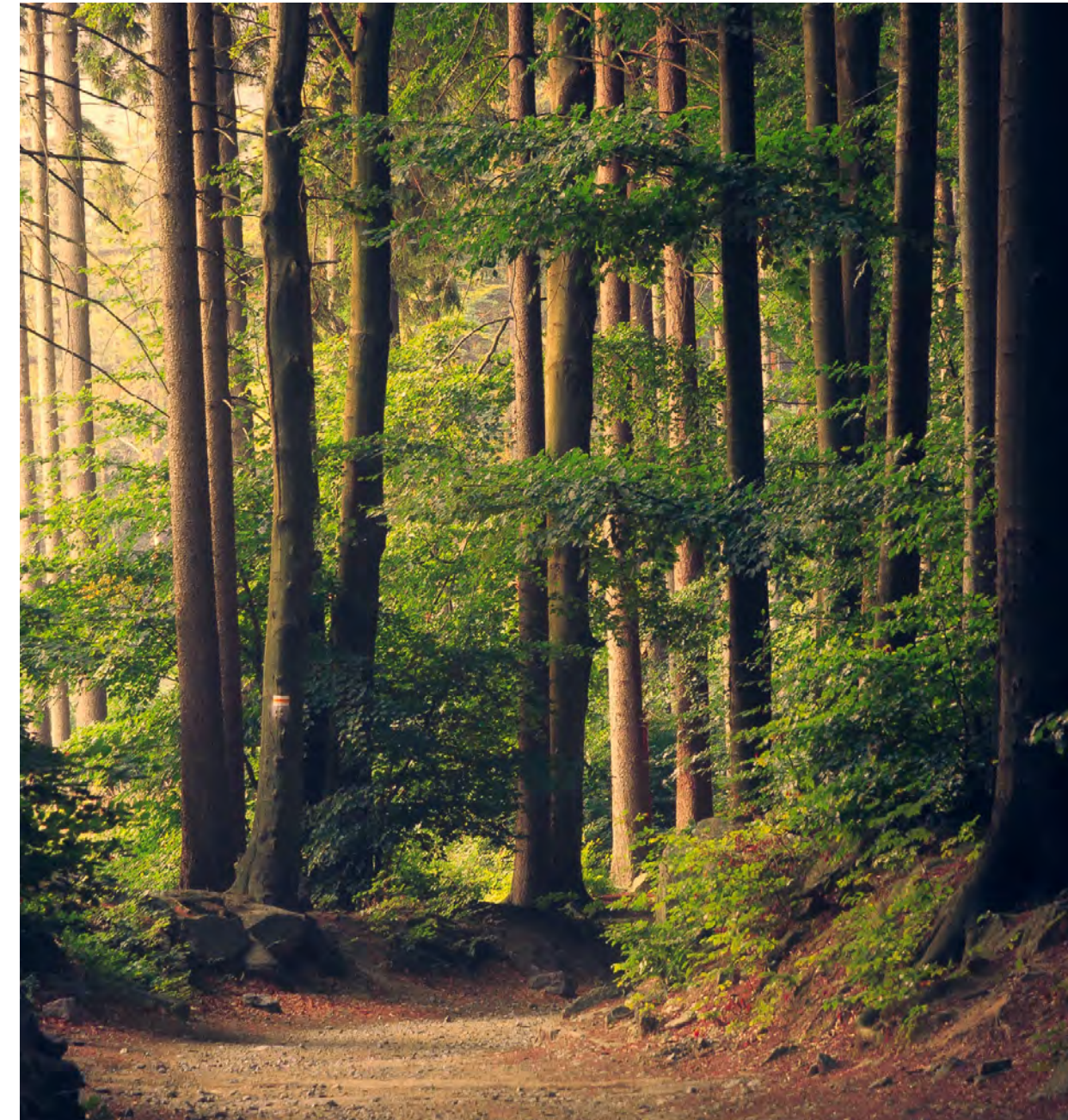


sobre topwood

www.topwood.cl

Mediante la aplicación de un proceso con ciclos de altas temperaturas Topwood elabora una madera modificada térmicamente, de calidad premium y gran performance; durable frente a la pudrición y mucho más estable dimensionalmente.

Conceptualmente aplicación de calor para transformar y potenciar un material mucho mejor, generando valor agregado para la madera de nuestros bosques.



PISOS

PISO INTERIOR NIVEL 1

Mármol Travertino corte contra veta rustico
30cm x largo libre de Mármoles Coggiola.

PISO INTERIOR NIVEL 2

Piso de Ingeniería de madera de Roble
natural Barniz UV 14mm x 19cm x 1900cm
de Pisos Casablanca.

BAÑOS

Porcelanato formato 30cm x 60cm de MK.

PISO EXTERIOR TERRAZA MIRADOR

Deck de pino termotratado exterior liso
1"x5" de Topwood tratado con barniz Cutek
Extreme tono natural.

REVESTIMIENTOS

CIELOS Y MUROS INTERIORES

Pino Clear Decofaz moderno 0,7cm x 5,8cm
de Arauco, tratado con barniz Cutek
Extreme tono Blondetone IX.

MUROS BAÑO PRINCIPAL

Gres porcelánico 30cm x 60cm de MK.

MUROS OTROS BAÑOS Y LOGIA

Cerámica 30cm x 60cm blanca mate
rectificada de MK.

MUROS EXTERIORES

Pino termotratado machimbrado 1"x5" de
Topwood tratado con barniz Cutek Extreme
tono Grey Mist o similar 2X.

Estructura de madera laminada de pino clear
de Hílam Arauco tratada con barniz Cutek
Extreme tono Blondetone 2X.

Muros de cierre perimetral enchapados en
piedra Cachagüina.

VENTANAS

Vidrios termopanel marco de aluminio color
grafito línea Xelentia o Superba según
elemento marca Alumadi.

PUERTAS, MOLDURAS, QUINCALLERÍA

PUERTA ACCESO

Tipo madera sólida en Encina con marco y
endolado marca CLC barnizada con barniz
Milesi tono a definir.

PUERTAS INTERIORES

Tipo placarol enchapado en encina con
marco y endolado marca CLC barnizadas
con barniz Milesi.

GUARDAPOLVOS

Terminación ídem piso según corresponda.

QUINCALLERÍA

Tubular acabado negra satín marca
Scannavini o similar.

MUEBLES Y CLOSETS

PUERTAS DE CLOSETS Y REPISAS ABIERTAS

MDF enchapado en chapa natural de encina
blanca.

PUERTAS DE MUEBLES EN OBRA

Melamina Vesto de Arauco línea Frost Gris
humo.

EQUIPAMIENTO

COCINA

- Encimera vitrocerámica eléctrica 4 quemadores marca TEKA.
- Campana digital extraíble 90cm marca TEKA.
- Horno eléctrico con Airfry y microondas
- Lavavajillas y refrigerador panelables (2) integrados marca TEKA.
- Lavaplatos de cuarzo bajo cubierta Shock 72cm x 38cm Primus N-100XL.
- Grifería negra alta marca Grohe.
- Cubierta de cuarzo color gris.

BAÑOS

- Vanitorio suspendido con lavamanos sobre mueble de porcelana vitrificada.
- Módulo de mueble en MDF o terciado enchapado en fotolaminado color arena o albayalde. Medidas según ancho de cada baño.
- Giferías negras opacas línea Klipen Urban de MK o similar.
- Receptáculos de ducha y tina marca Roca.

CALEFACCIÓN

Por losa radiante mediante caldera de condensación a gas marca Anwo.

CHIMENEA

Bosca modelo Insert 850 medidas 90cm x 78 x 47.

AISLACIÓN

MUROS DIVISORIOS Y PERIMETRALES

Tabiques prefabricados con sistema constructivo industrializado de la empresa E2E con un alto performance térmico, acústico y de resistencia basado en paneles con alma de estructura de madera 35 x 70cm o 35 x 86cm, aislación de lana de oveja de 40mm R96 y placas de OSB y Gyplac según corresponda para recibir la terminación final anteriormente detallada.

CACHAGUA II

ARQUITECTURA Y GESTIÓN

PAR
ARQUI
TECTOS

WEB
www.pararquitectos.cl

INSTAGRAM
[@par_arquitectos.cl](https://www.instagram.com/par_arquitectos.cl)

CONTACTO
par@pararquitectos.cl

VENDE

 **CASAPLAYA**
PROPIEDADES

JOSEFINA DOMÍNGUEZ
+56 9 82286999
info@casaplaya.cl

LERÍA
PROPIEDADES

MIGUEL CUEVAS
+56 9 90155199
miguel@leria.com

AUSPICIADORES

arauco


E2E
Creando una nueva forma de habitar.



WoodArch
PASIÓN POR LA MADERA

 **TOPWOOD**

CLC
MADERAS

Coggiola
Mármoles



 **Casablanca**
by GRUPOREVEX