

 Condominio  
Vista Victoria





# Descubre el equilibrio entre diseño, conexión y calidad de vida

En el corazón de La Reina dentro de un entorno residencial consolidado y bien conectado, se ubica el **Condominio Vista Victoria**.

Un proyecto boutique de solo 6 casas, de privilegiadas vistas a la cordillera, a pasos de colegios, servicios y estaciones de metro.



---

Un lugar donde la vida de barrio vuelve a sentirse cercana y auténtica.

---

# El Entorno

Experiencia y actividades



# EL Entorno

Conectividad y servicios



Destino	Minutos en auto
The Grange School	5 -7
Colegio Carmen Teresiano	7-10
Colegio Andrée School	5-8
Colegio Teresiano Enrique de Ossó	9-11
Colegio De La Salle	10-12
Unimarc Príncipe de Gales	5-7
Feria Tobalaba	6-8
Cinépolis La Reina	10-12
Parque La Reina	8-12
Parque Padre Hurtado	10-15
Prince of Wales Country Club	5 -7

Destino	Minutos a pie
Estación Príncipe de Gales	7-10
Estación Simón Bolívar	15-20



# El Proyecto

Características generales



## 6 Casas

Desde 149 mts<sup>2</sup> interiores  
Terrenos desde 140 mts<sup>2</sup>



## Programa

3 dormitorios, 3 baños, sala de  
estar, home office (4 dorm) y loggia



## Dirección

Reina Victoria 7001, La Reina



## Estado

Venta en verde  
Entrega 1° Semestre 2028



## Valor

Desde UF 13.990



## Equilibrio entre vida en comunidad y privacidad

Un modelo de habitar colectivo, que mezcla la seguridad de la vida en comunidad, junto a la independencia que entrega la privacidad de tu patio jardín.

### CARACTERÍSTICAS

- Calle común pavimentada con paisajismo y mobiliario
- Estacionamientos de visitas
- Bodegas asignadas por casa
- Circuito de cámaras WIFI

# El Conjunto

Conceptualización



**Vista Frontal**  
Calle Reina Victoria



**Vista Lateral**  
Calle Común

# El Conjunto

Las seis casas



- 6
- 5
- 4
- 3
- 2
- 1



PLANTA PRIMER PISO



# El Conjunto

Las seis casas



6

5

4

3

2

1



PLANTA SEGUNDO PISO





## CARACTERÍSTICAS

- Superficie interior desde 149 mts<sup>2</sup>
- 3 dormitorios, 3 baños, sala de estar (4 dorm.) y loggia
- 2 estacionamientos cubiertos
- Cocina equipada
- Terraza con quincho incluido
- Calefacción central por radiadores
- Iluminación incluida
- Ductos disponibles para instalación de A/C en piezas y sala de estar





## Espacialidad y atmósfera

Lugares que priorizan la comodidad y el encuentro familiar a través de un cuidado estilo; sobrio y elegante.

Arquitectura desarrollada por la oficina **PAR Arquitectos**, en donde predomina la calidad de los materiales nobles en tonos neutros, que dan cuenta de ambientes con un sello de calidez y buen diseño.







Acceso escalera  
primer piso



Salita  
segundo piso

\*Celosía de seguridad opcional  
en antepecho escalera.



# La Casa

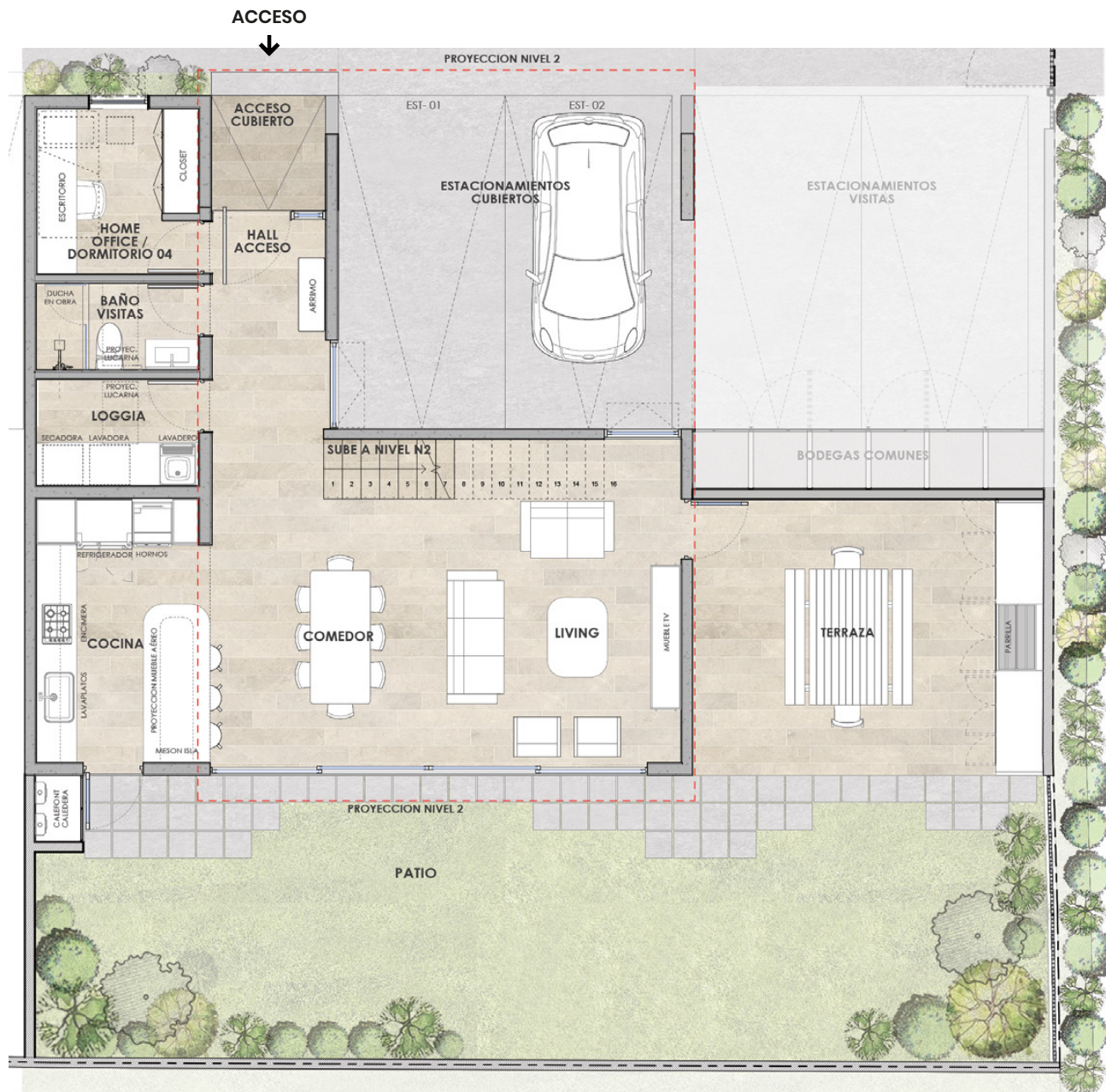
Espacialidad y atmósfera





Vista Lateral  
Patio





## Casa 1 Primer Piso

### SUPERFICIES INTERIORES

Recintos	MT x MT	MT2
Hall Acceso	1,9 x 3,28	6,23
Home Office/ Dormitorio 04	2,43 x 2,48	7,50
Baño Visitas	2,43 x 1,3	3,97
Loggia	2,43 x 1,6	4,76
Cocina	2,64 x 3,96	11,59
Living Comedor	7,03 x 4,9	36,97
<b>TOTAL PRIMER PISO</b>		<b>71</b>

### SUPERFICIES EXTERIORES

Recintos	MT x MT	MT2
Acceso Cubierto	1,71 x 1,72	3,27
Estacionamientos Cubiertos	5,34 x 5	26,70
Terraza	5,26 x 4,14	21,78
Patio Jardin		64,65
<b>TOTAL EXTERIORES</b>		<b>116,4</b>

<b>TOTAL TERRENO</b>		<b>187,42</b>
----------------------	--	---------------

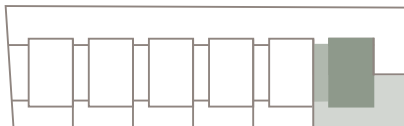


## Casa 1 Segundo Piso

### SUPERFICIES INTERIORES

Recintos	MT x MT	MT2
Dormitorio 02	3,16 x 3	12,13
Dormitorio 03	3,16 x 3	12,21
Baño 03	1,5 x 2,42	4,69
Salita	5,63 x 2,19	13,88
Dormitorio Principal	3,77 x 4,23	18,40
Baño Principal	3,12 x 2,37	9,12
Walk In Closet	1,54 x 2,3	4,39
Closet	1,6 x 1,7	3,02
<b>TOTAL SEGUNDO PISO</b>		<b>77,84</b>

**TOTAL INTERIOR 148,86**







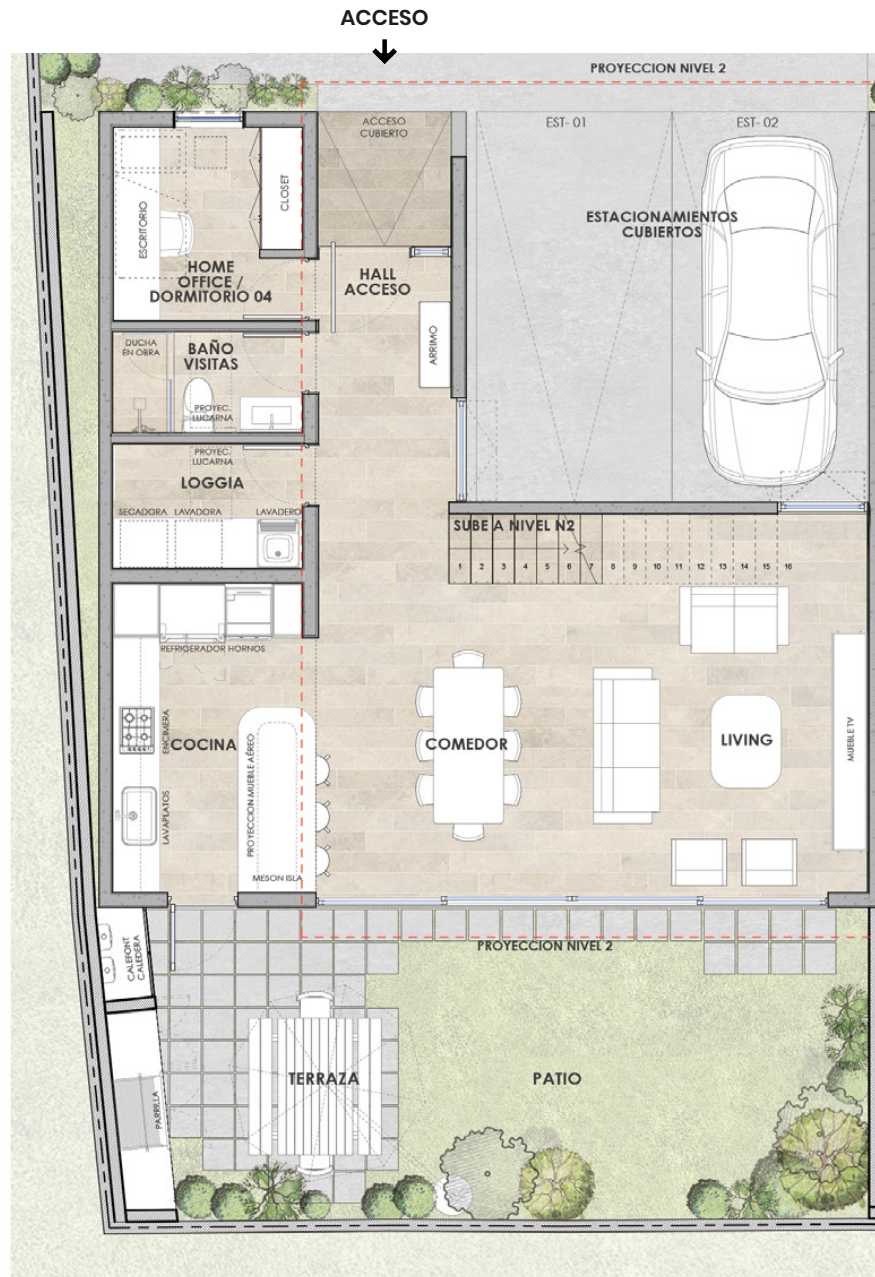
## Casa Tipo 2-3-4-5 Segundo Piso

### SUPERFICIES INTERIORES

Recintos	MT x MT	MT2
Dormitorio 02	3,16 x 3	12,13
Dormitorio 03	3,16 x 3	12,21
Baño 03	1,5 x 2,42	4,69
Salita	5,63 x 2,19	13,88
Dormitorio Principal	3,77 x 4,23	18,40
Baño Principal	3,12 x 2,37	9,12
Walk In Closet	1,54 x 2,3	4,39
Closet	1,6 x 1,7	3,02
<b>TOTAL SEGUNDO PISO</b>		<b>77,84</b>

**TOTAL INTERIOR 148,86**





## Casa 6 Primer Piso

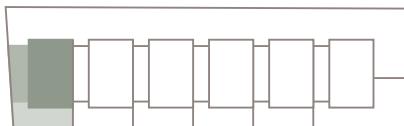
### SUPERFICIES INTERIORES

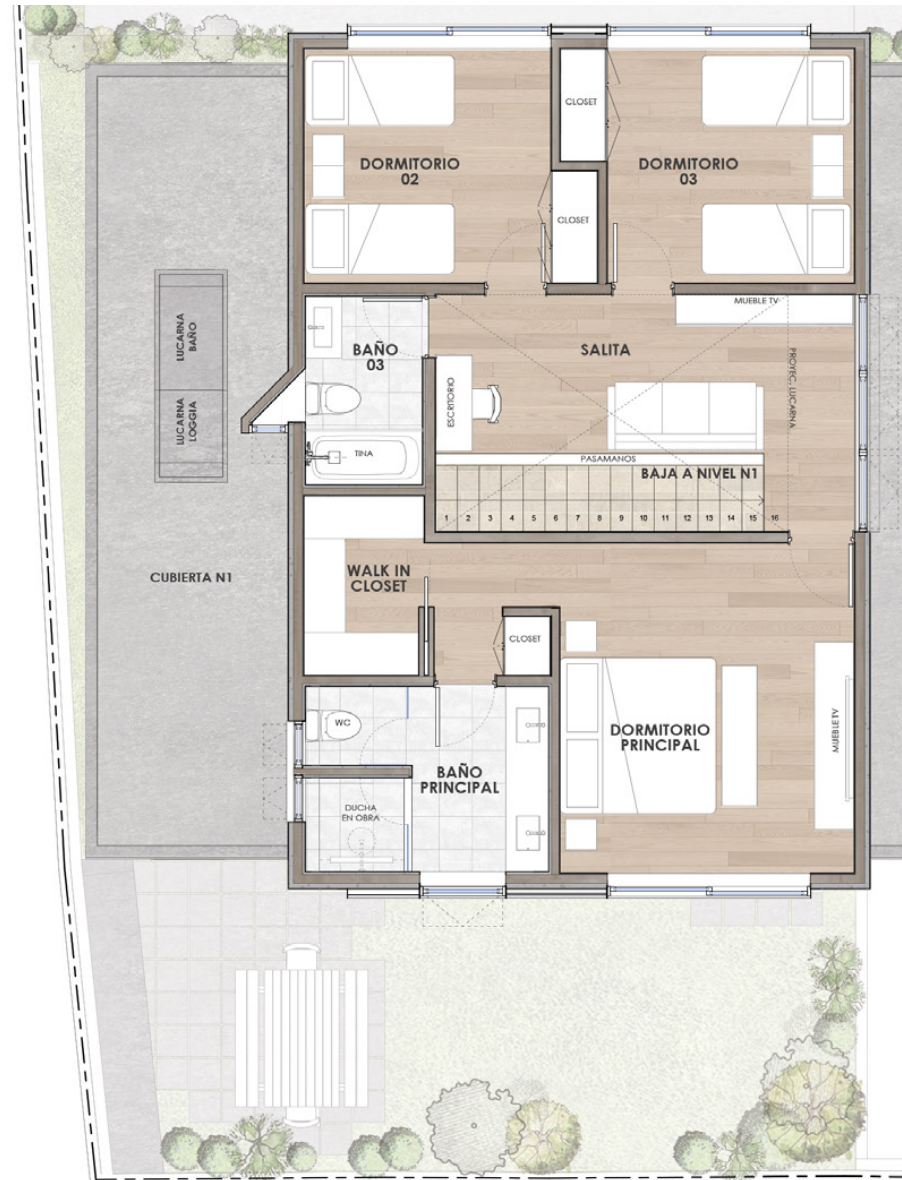
Recintos	MT x MT	MT2
Hall Acceso	1,9 x 3,28	6,23
Home Office/ Dormitorio 04	2,43 x 2,48	7,50
Baño Visitas	2,43 x 1,3	3,97
Loggia	2,43 x 1,6	4,76
Cocina	2,64 x 3,96	11,59
Living Comedor	7,03 x 4,9	36,97
<b>TOTAL PRIMER PISO</b>		<b>71</b>

### SUPERFICIES EXTERIORES

Recintos	MT x MT	MT2
Acceso Cubierto	1,71 x 1,72	3,27
Estacionamientos Cubiertos	5,14 x 5	25,7
Patio Jardin		38,85
<b>TOTAL EXTERIORES</b>		<b>67,82</b>

<b>TOTAL TERRENO</b>		<b>138,84</b>
----------------------	--	---------------



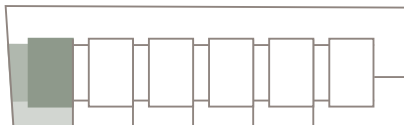


## Casa 6 Segundo Piso

### SUPERFICIES INTERIORES

Recintos	MT x MT	MT2
Dormitorio 02	3,16 x 3	12,13
Dormitorio 03	3,16 x 3	12,21
Baño 03	1,5 x 2,42	4,69
Salita	5,63 x 2,19	13,88
Dormitorio Principal	3,77 x 4,23	18,40
Baño Principal	3,12 x 2,37	9,12
Walk In Closet	1,54 x 2,3	4,39
Closet	1,6 x 1,7	3,02
<b>TOTAL SEGUNDO PISO</b>		<b>77,84</b>

**TOTAL INTERIOR 148,86**





## PISOS

### PRIMER PISO

- Porcelanato gris /beige formato 60x120cm x largo libre de MK.

### SEGUNDO PISO

- Piso foto laminado organic Oak de Kupfer.

### BAÑOS

- Porcelanato formato 30cm x 60cm MK.

### EXTERIOR TERRAZA

- Pastelón de hormigón prefabricado 30x60.

## REVESTIMIENTOS

### CIELOS INTERIORES

- NIVEL 1 Losa a la vista con moldaje fenólico.
- NIVEL 2 Terminación pintado blanco.

### MUROS INTERIORES

- Muro escalera de hormigón a la vista con moldaje de tabla.
- Muro de acceso enchapado en chapa natural de encina.
- Muro generales pintados gris o blanco.

### MUROS BAÑO PRINCIPAL

- Gres porcelánico 30cm x 60cm MK.

### MUROS OTROS BAÑOS

- Cerámica 30cm x 60cm blanca mate rectificada MK.

### MUROS EXTERIORES

- PRIMER PISO Recubrimiento texturizado grano fino pintado gris grafito.
- SEGUNDO PISO Tabla tipo W.P.C color café, modelo a definir.

## PUERTAS Y QUINCALLERÍA

### PUERTA ACCESO

- Tipo madera sólida pintada con marco y endolado.

### PUERTAS INTERIORES

- Tipo placarol enchapado en encina con marco y endolado marca CLC barnizadas con barniz Milesi.

### GUARDAPOLVOS

- Terminación ídem piso

### QUINCALLERÍA

- Tubular acabado negra satín marca Ducasse o similar.

## CLOSETS

### PUERTAS Y WALK IN CLOSET

- Melamina Vesto de Arauco línea Carvalho.

### INTERIORES

- Melamina blanca canto PVC 2mm.

## VENTANAS

- Vidrios termopanel marco de PVC color grafito.

## CALEFACCIÓN

- Por radiadores mediante caldera de condensación a gas Anwo.

## EQUIPAMIENTO

### COCINA

- Encimera vitrocerámica eléctrica 4 quemadores marca FDV.
- Campana extraíble 90cm marca FDV.
- Horno eléctrico y microondas marca FDV.
- Lavaplatos de cuarzo bajo cubierta 72cm x 38cm.
- Grifería negra alta marca FDV.
- Cubierta de cuarzo color gris.
- Muebles generales con puertas enchapadas en chapa natural de encina e interiores en melamina blanca.
- Mueble Isla con revestimiento Wall Panel de Kupfer.

## BAÑOS

- Vanitorios suspendido con lavamanos sobre mueble de porcelana vitrificada.
- Módulo de mueble en MDF o terciado enchapado en fotolaminado color arena. Medidas según ancho de cada baño.
- Griferías negras opacas línea Klipen Urban de MK o similar.
- Receptáculo de ducha y tina marca Roca.

## QUINCHO

- Estructura de hormigón con cubierta porcelánica.
- Muebles para guardado con puertas metálicas.
- Parrilla a gas FDV.

# Equipo y Partners

---



DESARROLLA Y VENDE

---

GRUPO **IRV**

ARQUITECTURA

---

**PAR  
ARQUI  
TECTOS**

INGENERÍAS

---

 **GRUPO  
NORTEM**

CONSTRUCCIÓN

---

 **RCP**  
CONSTRUCTORA

FINANCIAMIENTO

---

**Banco de Chile**

MOBILIARIO EN OBRA

---

 **Hummer Set**  
Muebles de hogar y oficina

TERMINACIONES Y EQUIPAMIENTOS

---

Coggiola  
Mármoles

**BASTRO**<sup>®</sup>  
VENTANAS ALEMANAS

**FDU**

  
**AB Kiefer**  
*Un ambiente perfecto*

**mK**

 **BP** ILUMINACIÓN



## CONTACTO

---

**WEB**                [www.vistavictoria.cl](http://www.vistavictoria.cl)

**INSTAGRAM**     [@condominiovistavictoria](https://www.instagram.com/condominiovistavictoria)

**MAIL**              [contacto@vistavictoria.cl](mailto:contacto@vistavictoria.cl)

**WHATSAPP**      [+56 9 83257402](https://wa.me/56983257402)

\* Imágenes y renders referenciales.