

CONDOMINIO  
DOS PITE



# Disfruta de la naturaleza y el paisaje

En la cumbre del Condominio Mirador Punta Pite, se ubica Mirador Pite II, un conjunto de 2 casas con privilegiadas vistas al mar y a la bahía de Papudo.

Un lugar en el que conjugan cerro y playa; lluvia, sol y viento; un entorno tranquilo y seguro, de atractivos naturales y vida social ideales para una experiencia de descanso y pasatiempo familiar.

Arquitectura inspirada en las construcciones tradicionales y ligeras del litoral; de respetuoso emplazamiento y acogedores ambientes.

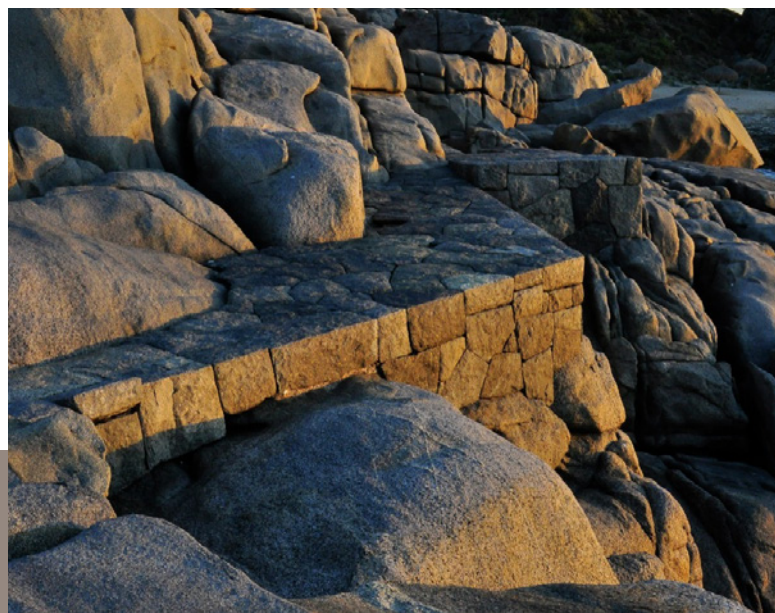
Te invitamos a vivir la esencia de Punta Pite.



CONDOMINIO  
DOS PITE

## EL ENTORNO

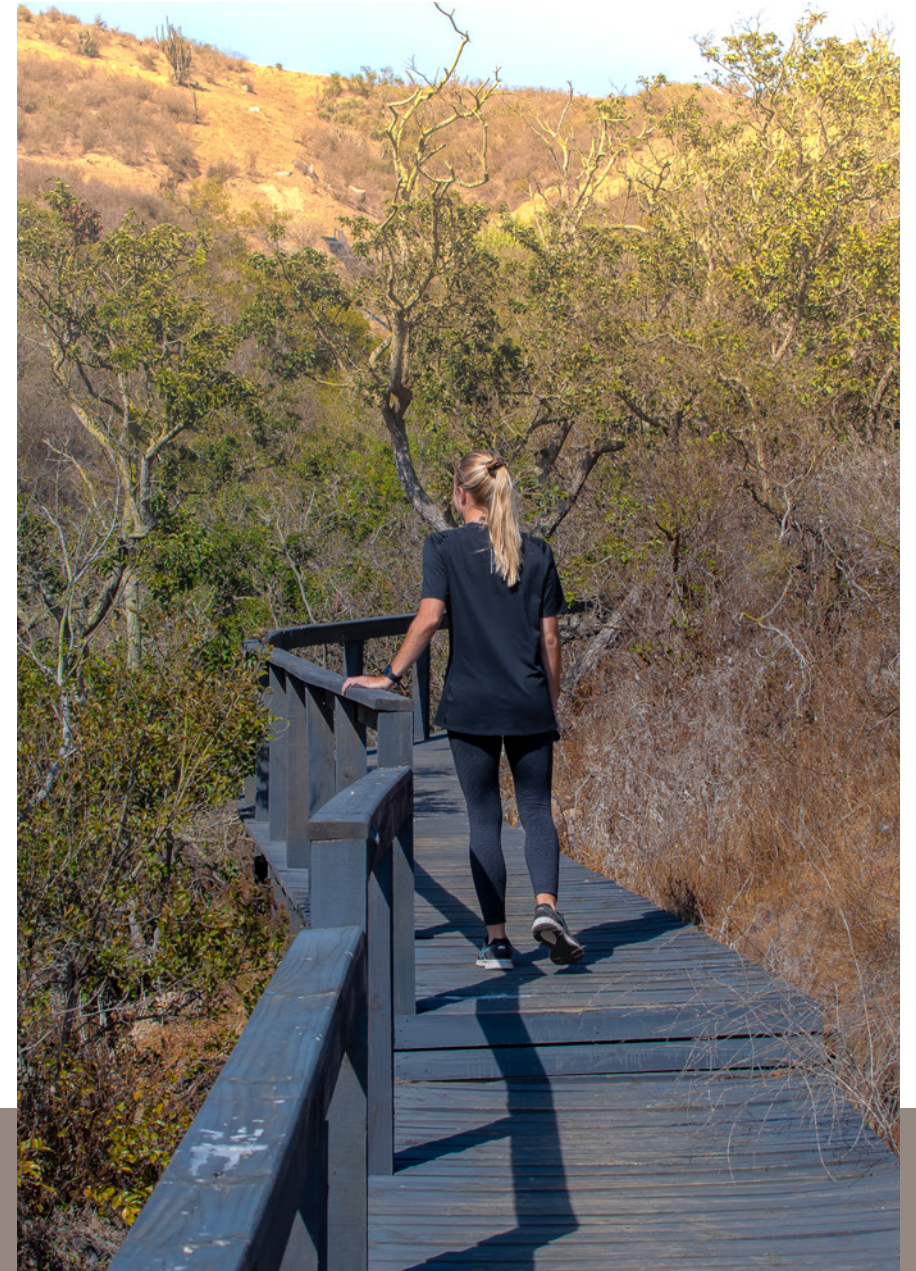
EXPERIENCIA &  
ACTIVIDADES



CONDominio  
DOS PITE

# EL ENTORNO

EXPERIENCIA &  
ACTIVIDADES



## Entorno cercano

### MINUTOS EN AUTO

LUGAR	MIN
Zapallar	10
Cachagua	15
Club de Yates	6
Plaza Papudo	8
Playa Grande	4
Club de Golf	8





# Las dos casas

FACHADA ORIENTE  
*por calle interior*



PROGRAMA

5 dormitorios  
5 baños

CASAS

Interior: 166,9 mts2  
Terraza : 32,9 mts2

TERRENOS

747,27 mts2

INCLUIDOS

Iluminación  
Equipamiento integrado

DIRECCIÓN

Sitio A 117  
Mirador Punta Pite

ENTREGA

2º Semestre  
2026

ESTADO

Venta en  
verde

---

CONDominio  
DOS PITE

EL CONJUNTO

LAS DOS  
CASAS

---



**FACHADA PONIENTE**  
*por calle interior*



FACHADA NORTE

---

CONDominio  
DOS PITE

EL CONJUNTO

LAS DOS  
CASAS

---



**VISTA CONJUNTO**  
*por calle interior*

CONDOMINIO  
DOS PITE

## EL CONJUNTO

LAS DOS  
CASAS



**VISTA ACCESOS**  
*Por Calle interior*

CONDOMINIO  
DOS PITE

# EL CONJUNTO

LAS DOS  
CASAS



VISTA ACCESO CASA A

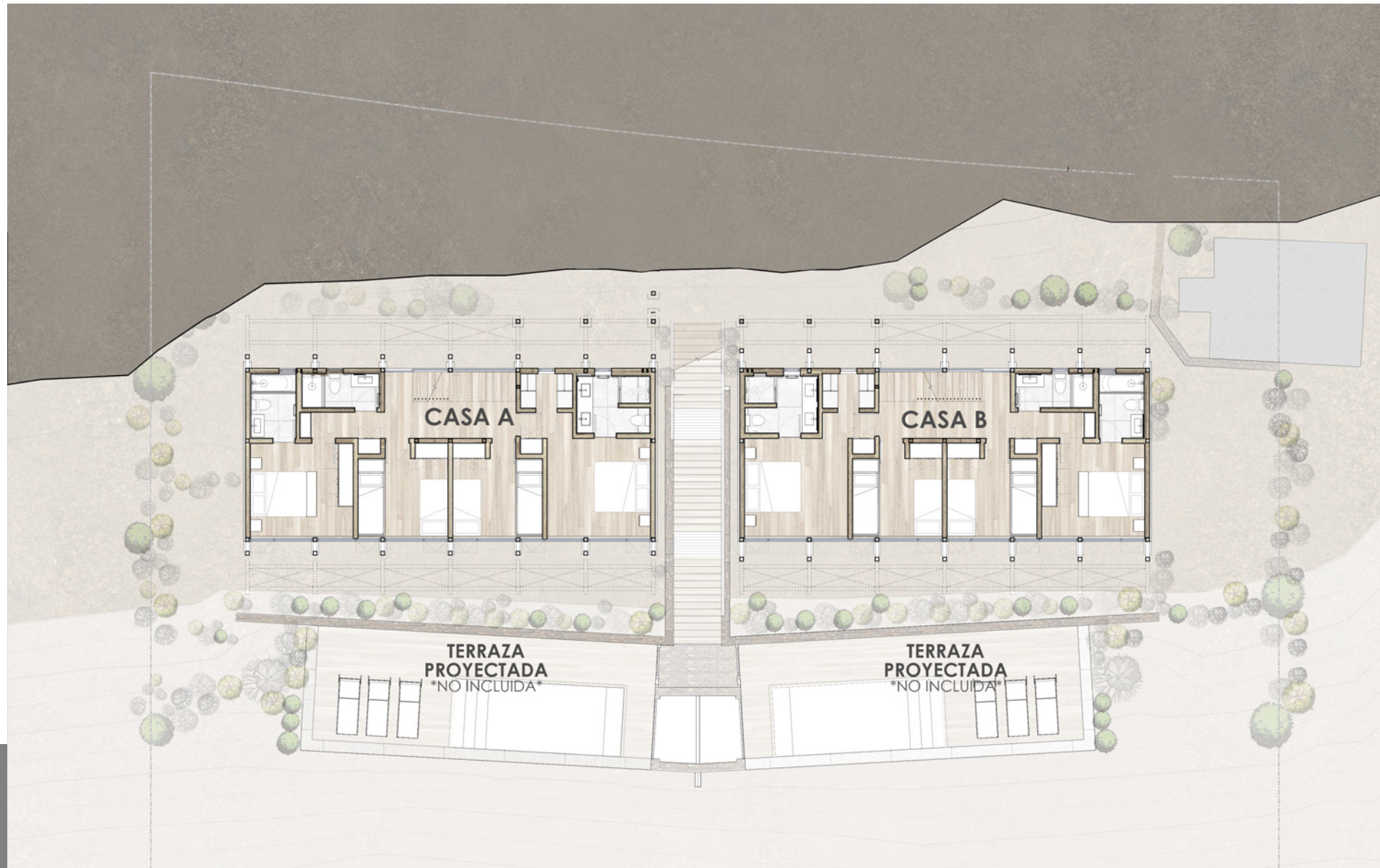


VISTA CASA B

Planta Primer piso  
Conjunto 2 Casas



Planta primer piso  
Conjunto 2 Casas



# Espacialidad y atmósfera

Espacios eficientes pensados en la vida de playa, lugares que priorizan la comodidad y el descanso a través de un cuidado estilo; relajado y playero.

Arquitectura desarrollada por la oficina PAR Arquitectos en donde predomina la calidad de los materiales nobles en tonos neutros que se arraigan a la paleta del lugar y dan cuenta de ambientes con un sello de calidez y buen diseño.

COMEDOR  
*primer piso*



CONDOMINIO  
DOS PITE

# LA CASA

ESPACIALIDAD &  
ATMOSFERA



**LIVING & COMEDOR**  
*primer piso*

CONDOMINIO  
DOS PITE

# LA CASA

ESPACIALIDAD &  
ATMOSFERA



**LIVING & COMEDOR**  
*primer piso*

CONDominio  
DOS PITE

# LA CASA

ESPECIALIDAD &  
ATMOSFERA



**COMEDOR**  
*primer piso*



**COCINA**  
*primer piso*

CONDominio  
DOS PITE

# LA CASA

ESPECIALIDAD &  
ATMOSFERA



**LIVING & COMEDOR**  
*primer piso*

CONDominio  
DOS PITE

# LA CASA

ESPACIALIDAD &  
ATMOSFERA



**TERRAZA**  
*primer piso*

# Casa A

Segundo Piso

## SUPERFICIE INTERIOR SEGUNDO PISO

RECINTO	MT X MT	MT <sup>2</sup>
Hall	1,8 x 1,6	2,2
Cocina	2,9 x 5,5	16,0
Comedor	3,4 x 3,9	13,3
Estar	4,5 x 3,9	17,6
Baño n°4		2,6
Dormitorio n°5		5,8
Baño n°5	1,6 x 1,7	2,7
Logia	1,4 x 2,8	3,9
Circulaciones		9,4
Closet - Bodega		3,4
<b>TOTAL PRIMER PISO</b>	<b>77,5 mt<sup>2</sup></b>	

## SUPERFICIE EXTERIOR SEGUNDO PISO

RECINTO	MT X MT	MT <sup>2</sup>
Terraza cubierta	3,5 x 5,3	18,6
Terraza descubierta	14,3 x 1	14,3
Circulación		4,6
Deck Acceso		15,2
<b>TOTAL EXTERIORES</b>		<b>52,7</b>

**TOTAL TERRENO 747.47 m<sup>2</sup>**



# Casa A

Primer Piso

SUPERFICIE INTERIOR PISO -1		
RECINTO	MT X MT	MT <sup>2</sup>
Dormitorio n°1 ppal	3,9 x 3,6	14,0
Baño n°1	2,9 x 2,6	7,5
Walk in closet	2 x 1,5	3,0
Dormitorio n°2		11,4
Baño n°2	3 x 1,6	4,8
Dormitorio n°3		11,4
Baño n°3	3,9 x 3,6	4,9
Dormitorio n°4	3,9 x 3,6	14,0
Closet Generales		1,5
Circulaciones		16,8
<b>TOTAL SEGUNDO PISO</b>	<b>89,5 mt<sup>2</sup></b>	

TOTAL INTERIOR  
CASAA **166,9 mt<sup>2</sup>**



# Casa B

Segundo Piso

## SUPERFICIE INTERIOR SEGUNDO PISO

RECINTO	MT X MT	MT <sup>2</sup>
Hall	1,8 x 1,6	2,2
Cocina	2,9 x 5,5	16,0
Comedor	3,4 x 3,9	13,3
Estar	4,5 x 3,9	17,6
Baño n°4		2,6
Dormitorio n°5		5,8
Baño n°5	1,6 x 1,7	2,7
Logia	1,4 x 2,8	3,9
Circulaciones		9,4
Claset - Bodega		3,4
<b>TOTAL PRIMER PISO</b>	<b>77,5 mt<sup>2</sup></b>	

## SUPERFICIE EXTERIOR SEGUNDO PISO

RECINTO	MT X MT	MT <sup>2</sup>
Terraza cubierta	3,5 x 5,3	18,6
Terraza descubierta	14,3 x 1	14,3
Circulación		4,6
Deck Acceso		15,2
<b>TOTAL EXTERIORES</b>		<b>52,7</b>

**TOTAL TERRENO 747.47 m<sup>2</sup>**



# Casa B

Primer Piso

## SUPERFICIE INTERIOR PISO -1

RECINTO	MT X MT	MT <sup>2</sup>
Dormitorio n°1 ppal	3,9 x 3,6	14,0
Baño n°1	2,9 x 2,6	7,5
Walk in closet	2 x 1,5	3,0
Dormitorio n°2		11,4
Baño n°2	3 x 1,6	4,8
Dormitorio n°3		11,4
Baño n°3	3,9 x 3,6	4,9
Dormitorio n°4	3,9 x 3,6	14,0
Closet Generales		1,5
Circulaciones		16,8
<b>TOTAL SEGUNDO PISO</b>		<b>89,5 mt<sup>2</sup></b>

TOTAL INTERIOR  
CASA A

166,9 mt<sup>2</sup>



## Sistemas sostenibles con menos emisiones de CO<sub>2</sub>

Buscando integrar soluciones eficientes, innovadoras y capaces de aportar a la sostenibilidad del proyecto, Condominio Dos utiliza la madera como material principal de su estructura y revestimientos; una construcción sustentable y eficiente energéticamente, que disminuirá las incidencias de emisiones de CO<sub>2</sub> hasta en un 30% en las primeras etapas de su proceso constructivo en comparación a otro tipo de sistemas.



Preciso



Automatizado



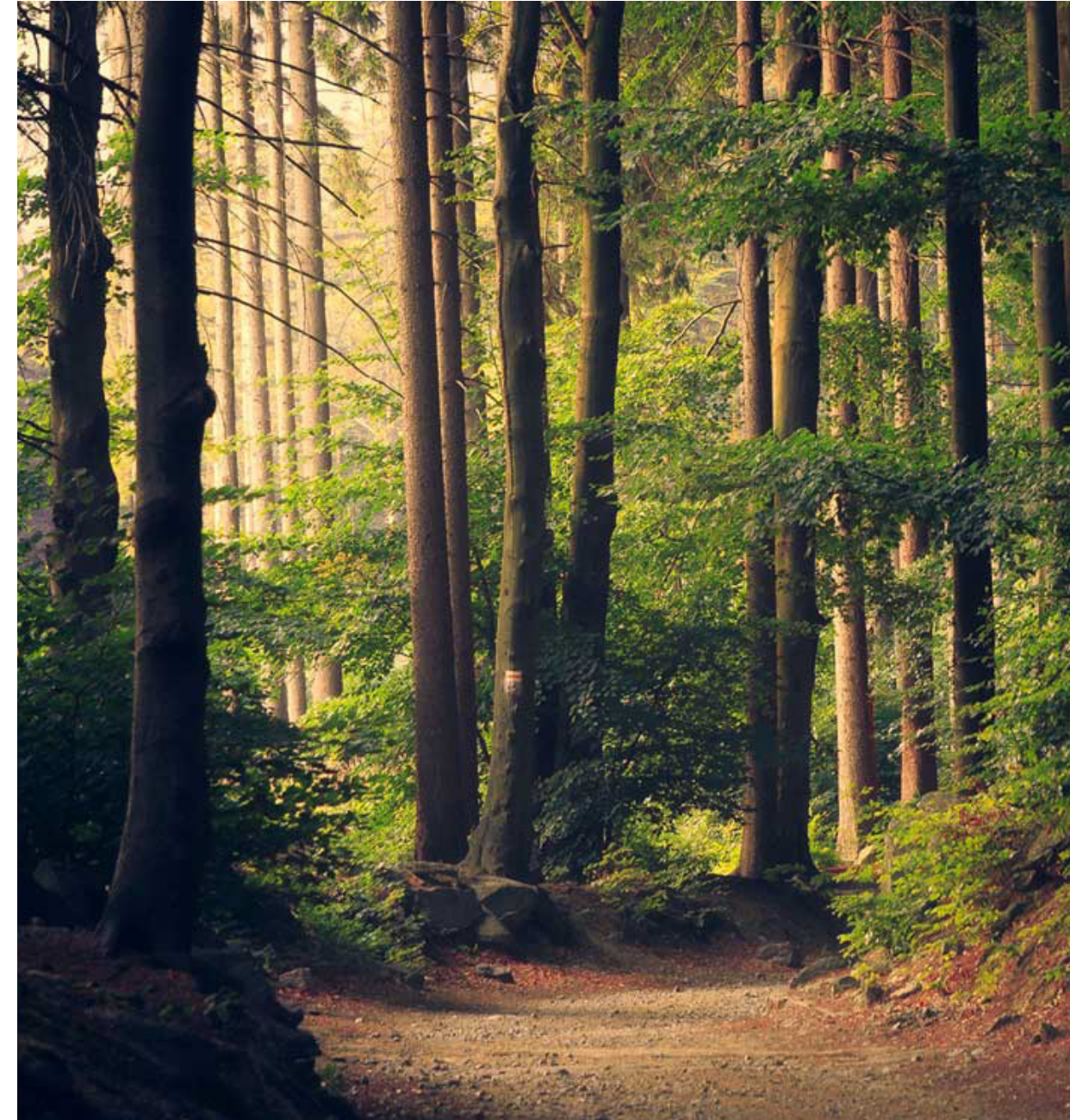
Sustentable

### Sobre Hiram Arauco

<https://www.arauco.cl/chile/marcas/hiram/>

Mediante avanzados procesos tecnológicos de mecanización y prearmados de piezas en madera laminada, Hiram contribuye al perfeccionamiento de la industria de la construcción en madera otorgando eficiencia y precisión a las soluciones constructivas.

**“Queremos impulsar el crear un mejor futuro”**



## PISOS

### PISO INTERIOR NIVEL 1

Piso Fotolaminado Harlech oak silent walk  
1288x192x8mm

### PISO INTERIOR NIVEL 2

Mármol Travertino corte contra veta rustico  
30cm x largo libre de Mármoles Coggiola.

### BAÑOS

Porcelanato formato 30cm x 60cm de MK.

### PISO EXTERIORES

Deck de pino impregnado 11/2"x5".

## REVESTIMIENTOS

### CIELOS Y MUROS INTERIORES

Pino Clear 1X4" tratado con barniz Cutek  
Extreme tono Blondetone IX.

### MUROS BAÑO PRINCIPAL

Gres porcelánico 30cm x 60cm de MK.

### MUROS OTROS BAÑOS Y LOGIA

Cerámica 30cm x 60cm blanca mate  
rectificada de MK.

## MUROS EXTERIORES

Pino clear 1x4" con barniz Cutek Extreme  
tono black ash o similar 2X.

Estructura de madera laminada de pino clear  
de Hílam Arauco tratada con barniz Cutek  
Extreme tono Blondetone 2X.

Muros de contención enchapados en piedra  
Cachagüina.

## VENTANAS

Vidrios termopanel marco de aluminio color  
grafito línea Xelentia o Superba según  
elemento.

## PUERTAS, MOLDURAS, QUINCALLERÍA

### PUERTA ACCESO

Tipo madera tulipa en Encina con marco y  
endolado barnizada con barniz Milesi tono a  
definir.

### PUERTAS INTERIORES

Tipo placarol enchapado en encina con  
marco y endolado barnizadas con barniz  
Milesi.

### GUARDAPOLVOS

Terminación ídem muros según  
corresponda.

## QUINCALLERÍA

Tubular acabado negra satín marca  
Scannavini o similar.

## MUEBLES Y CLOSETS

### PUERTAS DE CLOSETS Y REPISAS ABIERTAS

Melamina Vesto Arauco línea Carvhalo.

### MUEBLES EN OBRA

MDF enchapado en chapa natural de encina  
blanca.

Pino Clear 1x4" tratado con barniz Cutek  
Extreme tono Blondetone IX.

## EQUIPAMIENTO

### COCINA

- Encimera vitrocerámica eléctrica 4 quemadores marca TEKA.
- Campana digital extraíble 90cm marca TEKA.
- Horno eléctrico con Airfry y microondas
- Lavaplatos de cuarzo gris granito bajo cubierta marca TEKA
- Grifería negra alta marca Grohe.
- Cubierta de cuarzo color gris.

## BAÑOS

- Vanitorio suspendido con lavamanos sobre mueble de porcelana vitrificada.
- Módulo de mueble en MDF o terciado enchapado en fotolaminado color arena o albayalde. Medidas según ancho de cada baño.
- Giferias negras opacas línea Klipen Urban de MK o similar.
- Receptáculos de ducha y tina marca Roca.

# CONDOMINIO DOS PITE

ARQUITECTURA, GESTIÓN Y VENTA

**PAR**  
ARQUI  
TECTOS

WEB

[www.pararquitectos.cl](http://www.pararquitectos.cl)

INSTAGRAM

[@par\\_arquitectos](https://www.instagram.com/par_arquitectos)

CONTACTO

[par@pararquitectos.cl](mailto:par@pararquitectos.cl)

CONSTRUYE

 **RCP**  
CONSTRUCTORA

WEB

[www.empresasrcp.cl](http://www.empresasrcp.cl)

INSTAGRAM

[@rcpconstructora](https://www.instagram.com/rcpconstructora)

CONTACTO

[rcueto@empresasrcp.cl](mailto:rcueto@empresasrcp.cl)

AUSPICIADORES

**arauco**

 TOPWOOD

WoodArch

PASIÓN POR LA MADERA

Coggiola  
Mármoles

